

1)



24 litre, 36 litre ve 40 litrelik üç farklı sıvı yağ birbirine karıştırılmadan eşit hacimli şişelere doldurulacaktır.

**Buna göre, en az kaç şişeye ihtiyaç vardır?**

- A) 20 B) 23 C) 25 D) 30

2)



Kenar uzunlukları 12 m ve 30 m olan dikdörtgen şeklindeki bir bahçenin etrafına köşelerine de dikilmek üzere ağaç dikilecektir.

**Bu iş için en az kaç ağaç gerekir?**

- A) 10 B) 12 C) 14 D) 18

3)



Bir sepetteki yumurtaları 5'erli, 6'şarlı ve 8'erli saydığımızda her defasında 2 yumurta eksik kalıyor.

**Buna göre, sepette en az kaç yumurta vardır?**

- A) 122 B) 118 C) 65 D) 48

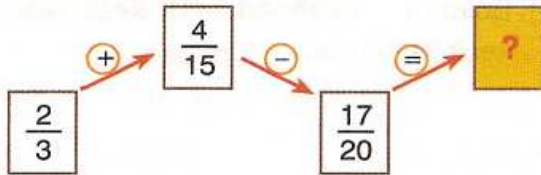
4)

$$a = \frac{7}{3} \quad b = \frac{7}{9} \quad c = \frac{7}{5}$$

**a, b, c'nin doğru sıralanışı aşağıdakilerden hangisidir?**

- A)  $a < c < b$  B)  $a < b < c$   
C)  $c < a < b$  D)  $b < c < a$

5)



**Yukarıda verilen işlemleri ok yönünde yaptığımızda boş olan kutuya aşağıdaki kesirlerden hangisi gelir?**

- A)  $\frac{1}{3}$  B)  $\frac{1}{4}$  C)  $\frac{1}{6}$  D)  $\frac{1}{12}$

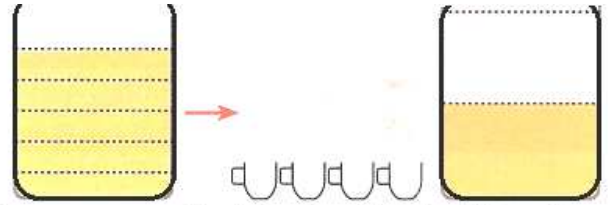
6)

$$\frac{\frac{2}{3}}{\frac{3}{5}} - \frac{2}{5}$$

**İşleminin sonucu kaçtır?**

- A)  $\frac{1}{5}$  B)  $1\frac{1}{5}$  C)  $2\frac{1}{5}$  D)  $3\frac{1}{5}$

7)



$\frac{5}{6}$ 'i meyve suyu ile dolu olan bir sürahidenden 4 bardağa meyve suyu doldurulursa sürahinin  $\frac{1}{2}$ 'i dolu kalıyor.

**Buna göre, sürahinin tamamı kaç bardak meyve suyu alır?**

- A) 8 B) 10 C) 12 D) 15

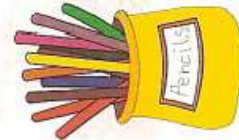
8)

$$\frac{87}{6}$$

**kesrinin ondalık açılımı aşağıdakilerden hangisidir?**

- A) 14,5 B) 14,05 C) 13,5 D) 13,05

9)

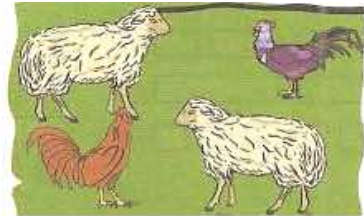


Ali tanesi 1,5 TL ve 3,5 TL olan kalemlden 10'ar tane alıyor.

**Ali bir kalemi ortalama kaç TL'ye almıştır?**

- A) 1,5 B) 5 C) 2,2 D) 2,5

10)



Bir bahçede a tane koyun, b tane horoz vardır.

**Bunların ayaklarının tamamının sayısını veren cebirsel ifade aşağıdakilerden hangisidir?**

- A)  $a + b$  B)  $4.a + 2.b$   
C)  $2.(a + b)$  D)  $2.a + 4.b$

11)

$$2.(x + 5) - 3 = 15$$

**denkleminin çözümü olan x kaçtır?**

- A) 6 B) 4 C) 2 D) 1

12)



40 kişilik bir sınıfta erkek öğrencilerin sayısı, kız öğrencilerin sayısının 2 katından 4 fazladır.

**Bu sınıfta kaç kız öğrenci vardır?**

- A) 18 B) 16 C) 14 D) 12

13)



"Tuncay 12, babası 35 yaşındadır. Kaç yıl sonra babanın yaşı, Tuncay'ın yaşının 2 katı olur?"

**Problemin çözümünü veren denklem aşağıdakilerden hangisidir?**

- A)  $35 = 2.(12 + x)$  B)  $35 + x = 2.(12 + x)$   
C)  $x = 2.(35 - 12)$  D)  $x + 12 = 2.(35 + x)$

14)

Toplamları 44 olan iki sayıdan biri diğerinin 5 katının 4 eksiği olduğuna göre, büyük sayı kaçtır?

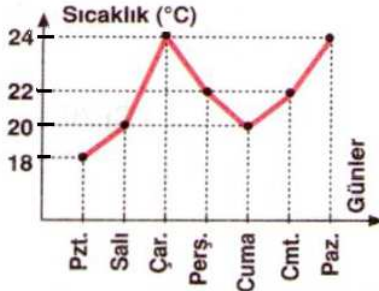
- A) 40 B) 38 C) 36 D) 34

15)

"2 katının 4 eksiği, 3 katının 4 fazlasına eşit olan sayı kaçtır?" **Probleminin çözümünü ifade eden denklem aşağıdakilerden hangisidir?**

- A)  $2x - 4 = 3x + 4$  C)  $2x + 3x = 4 - 4$   
B)  $2(x - 4) = 3(x + 4)$  D)  $2x + 4 = 3x - 4$

16)



Yukarıdaki grafikte bir kasabanın bir haftalık sıcaklık değerleri verilmiştir.

**Buna göre aşağıdakilerden hangisi doğrudur?**

- A) En sıcak gün pazartesidir.  
B) Salı ve çarşamba sıcaklık  $22^{\circ}$  dir.  
C) Cumu gününden sonra sıcaklık artmıştır.  
D) Pazartesi, salıdan daha sıcaktır.

17)

$$\frac{4}{9} < \frac{n}{4} < \frac{5}{6}$$

**sıralamasını sağlayan kaç tane n doğal sayısı vardır?**

- A) 2 B) 9 C) 16 D) 20

18)

$$\frac{0,14}{0,002} + \frac{3,3}{0,01} + \frac{15}{0,3}$$

**işleminin sonucu kaçtır?**

- A) 270 B) 330 C) 370 D) 450

19)



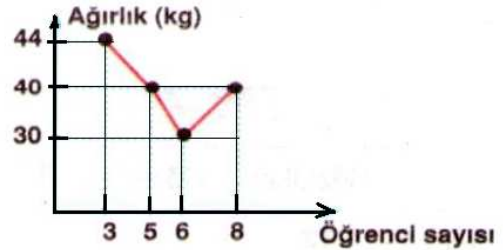
Canan Öğretmen

Kenan

Canan Öğretmenin tahtaya yazdığı soruya doğru cevap veren Kenan'ın cevabı aşağıda verilen seçeneklerden hangisidir?

- a) 29 b) 15 c) 11 d) 10

20)



Yukarıdaki grafik bir sınıftaki öğrencilerin ağırlıklarını göstermektedir.

**Bua göre aşağıdakilerden hangisi yanlıştır?**

- A) Ağırlığı 40 kg olan öğrenci sayısı daha fazladır.  
B) 3 öğrencinin ağırlığı 44 kg dır.  
C) Sınıfın ağırlık ortalaması 35 kg dır.  
D) 6 öğrencinin ağırlığı en azdır.

CEVAP ANAHTARINI KODLAYINIZ.

1	2	3	4	5	6	7	8	9	10	11	12	13	14	15	16	17	18	19	20
a	a	a	a	a	a	a	a	a	a	a	a	a	a	a	a	a	a	a	a
b	b	b	b	b	b	b	b	b	b	b	b	b	b	b	b	b	b	b	b
c	c	c	c	c	c	c	c	c	c	c	c	c	c	c	c	c	c	c	c
d	d	d	d	d	d	d	d	d	d	d	d	d	d	d	d	d	d	d	d

Her soru 5 puan süre 40 dakikadır.